

- Nutzen Sie ggf. die Möglichkeiten der SMS-Benachrichtigung oder gar Alarmierung, aber seien Sie sich auch derer Grenzen (Verfügbarkeit, Erreichbarkeit) bewusst.
- Nutzen Sie ggf. die Zusammen- bzw. Konferenzschaltung mehrerer Gesprächsteilnehmer. Beachten Sie aber dafür, dass die einzelnen Teilnehmer in Netzen kommunizieren müssen, wo das auch mit deren Geräten geht.

3.4 Kommunikation mit einer Führungsgruppe bzw. stabsmäßiger Einsatzleitung

Grundsätzlich ist davon auszugehen, dass beim Tätigwerden einer Führungsgruppe ein Einsatzleitwagen 2 (ELW 2) zur Verfügung stehen sollte. Für eine stabsmäßige Führung wird auch dieser in der Regel zu klein sein. Insbesondere bei längerfristigen Ereignissen muss dann auf ortsfeste Räumlichkeiten ausgewichen werden und durch den ELW 2¹ (oder eine entsprechend ausgerüstete Informations- und Kommunikationsgruppe) die notwendige IuK-Infrastruktur gestellt werden.

Zur Umsetzung dieser Anforderung mit einem ELW 2 (bzw. ELW 3) muss dieser so ausgelegt werden, dass die komplette Führungsarbeit (IuK-Stelle und Führungsraum) im Fahrzeug durchgeführt werden kann, aber auch der ELW 2 nur als IuK-Stelle vor einem Gebäude fungieren kann und die Führungsarbeit in den Räumen des Gebäudes stattfindet.

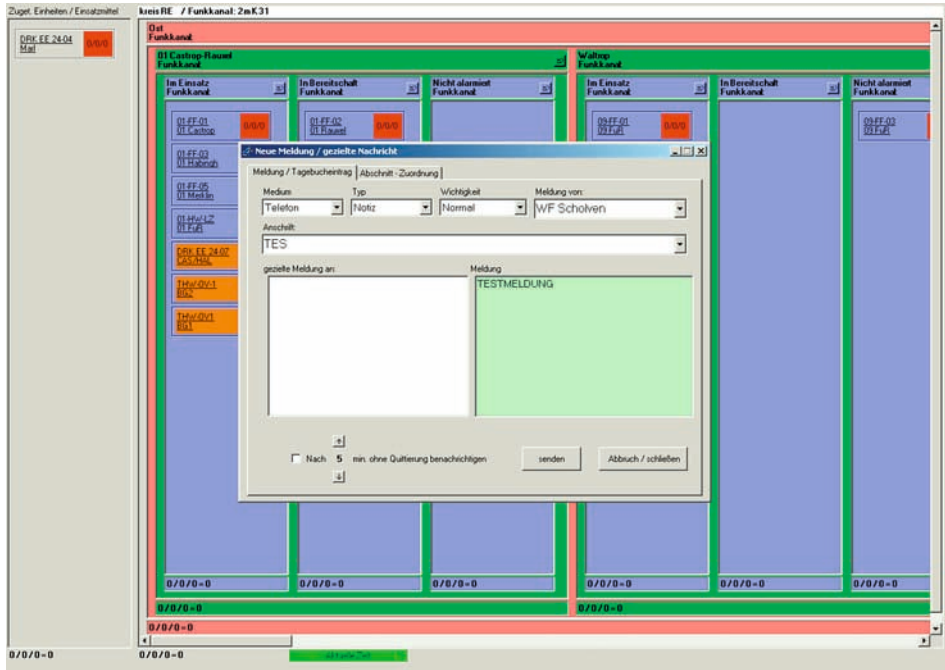
Hieraus entstehen folgende Forderungen:

- Die – auch in der Norm manifestierte – Anforderung nach absetzbaren Kommunikationsanschlüssen (hier: Telefon und ggf. Gegensprechanlage und Funk-Mithöreinrichtung).
- Mögliche EDV-Lösungen im ELW 2 bzw. 3 müssen auch außerhalb dieses ELW betreibbar sein. Dies gilt auch für eine eventuelle elektronische Lagedarstellung (Darstellungsmedium).
- Die Führungshilfsmittel der ELW 2 (insbesondere die zur büromäßigen Führung und zur Lagedarstellung) müssen schnell und einfach aus dem Fahrzeug in eventuelle Räumlichkeiten verlagerbar sein.

Die Kommunikationsbeziehungen einer derartigen Einsatzleitung teilen sich somit in folgende Teilbereiche auf:

- Kommunikation innerhalb des Führungsstabes bzw. (bei einer Führungsgruppe) zwischen den Führungsassistenten
- Kommunikation zwischen dem Führungsraum und der zugehörigen IuK-Stelle
- Kommunikation von und nach draußen

¹ Dies ist im laufenden Betrieb für die normal zur Verfügung stehende Mannschaft des ELW 2 fast nicht möglich, ohne ihre eigentlichen Aufgaben im Betrieb zu vernachlässigen!



Einsatztagebuch Ansicht

Scrollen bei neuer Meldung
 Schicht: klein mittel groß
 File: Von: [FB G50] An: [FB G50] Meldungen: Mid aus Cobra Cobra ENR
 von mir an mich

| NR | Datum | Meldung | An | Von |
|-----|----------|---|-----------|-------------|
| 728 | 12:26:45 | florentine 40: 2 pat. fuer neurochirurgie | | luK ELW, i |
| 728 | 12:25:51 | luK ELW, (test6): Leckage im Kesselwagen wurde geschlossen, es tritt kein Chlorgas mehr aus. | LeSt, S2, | luK ELW, i |
| 728 | 12:24:20 | luK ELW, (test6): An der Wengerstr. wird ein Dekon-Platz eingerichtet. | LeSt, S2, | luK ELW, i |
| 728 | 12:24:15 | luK ELW, (test6): An der Wengerstr. wird ein Dekon-Platz eingerichtet. | | luK ELW, i |
| 728 | 12:23:49 | Stab RE: einheiten des drk für die räumung des ah in ca 30 min einsatzbereit | | luK ELW, i |
| 728 | 12:22:35 | luK ELW, (U324042): el ueber deckhandy uebungsleiter anrufen | | luK ELW, i |
| 728 | 12:17:45 | EL: Vorsorglich Aufnahme von 10 betlägern Pat. aus dem AH in der Feigeschule Str. In der Feige 190 durch den Stab vorbereiten lassen. Weitere 40 gefähige Pat. sind | | S2, (Gurk I |
| 728 | 12:16:14 | luK ELW, (test6): AB Messtechnik und Landesamt für Emissionsschutz eingetroffen. | | luK ELW, i |
| 728 | 12:15:48 | EL: Vorsorglich Aufnahme von 10 betlägern Pat. aus dem AH in der Feigeschule Str. In der Feige 190 durch den Stab vorbereiten lassen. Weitere 40 gefähige Pat. sind | | S2, (Gurk I |
| 727 | 12:14:10 | luK ELW, (U324050): Notfallseelsorger zum Abschnitt40 beordert | | luK ELW, i |
| 727 | 12:12:59 | luK ELW, (U324050): Von S2 Notfallseelsorger eingetroffen | | luK ELW, i |
| 727 | 12:09:57 | luK ELW, (test6): Abschnitt 4 benötigt einen Seelsorger. | LeSt, S2, | luK ELW, i |

Abb. 3.4/1a) und b): Immer mehr Anbieter oder eigene Programmierungen bieten den klassischen Vierfachvordruck sowie das Einsatztagebuch als EDV-Lösung. Hier eine Lösung aus der Kreisleitstelle Recklinghausen. (Grafiken: Kreisleitstelle Recklinghausen)